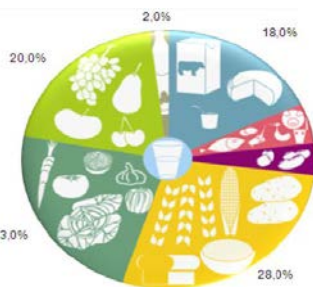
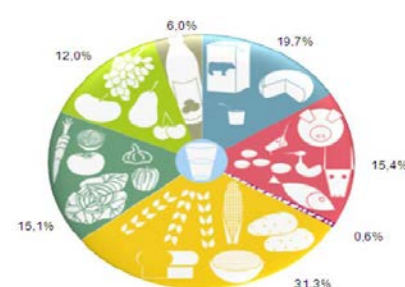


### 1. RODA DOS ALIMENTOS E BALANÇA ALIMENTAR PORTUGUESA (BAP) 2012

#### 1.1. RODA DOS ALIMENTOS



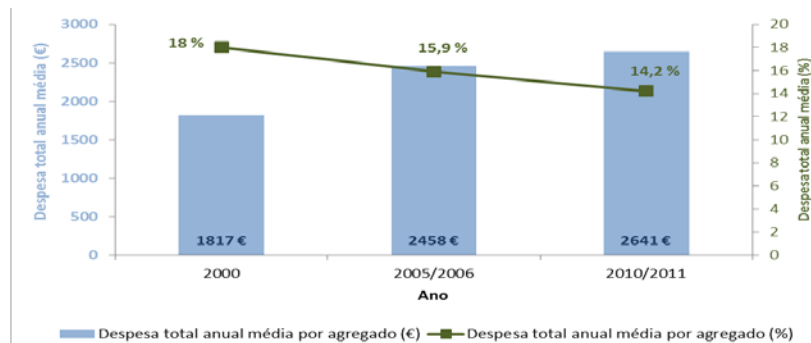
#### 1.2. BAP-2012



Fonte: Balança Alimentar 2008-2012; INE

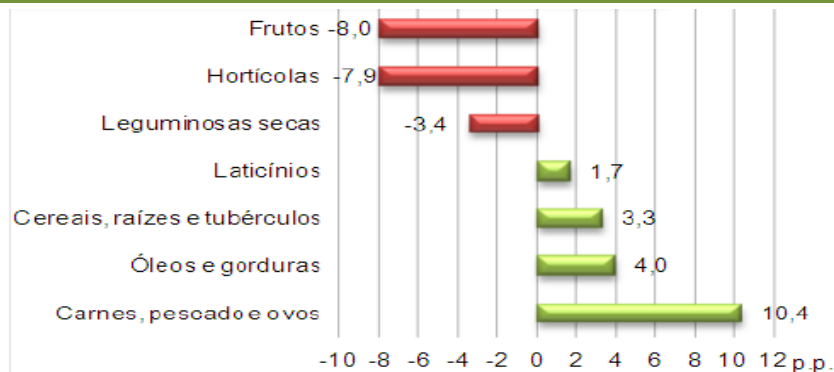
### 2. CONSUMO ALIMENTAR

#### 2.1. Despesa das famílias em produtos alimentares e bebidas não alcoólicas, 2000-2011, RAM



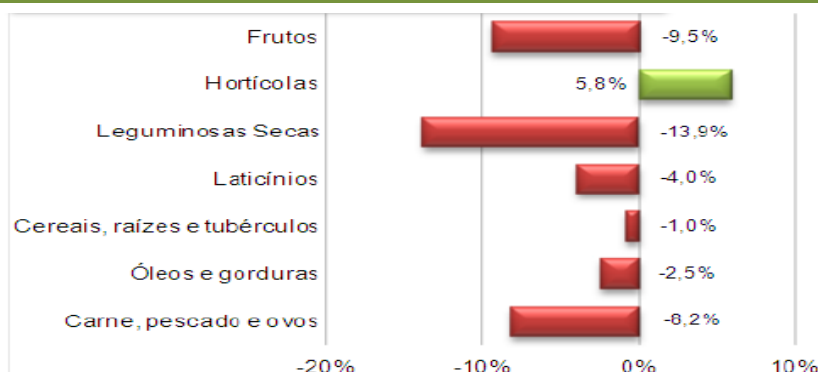
Fonte: Inquérito às despesas das famílias, INE-DRE

#### 2.2. Variação das disponibilidades dos grupos alimentares face ao recomendado, 2008-2012, Portugal



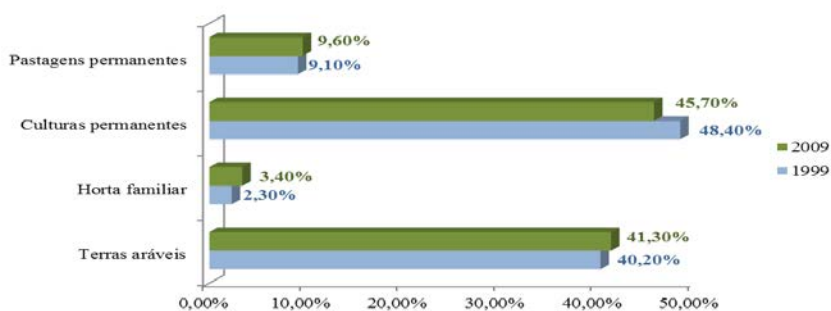
Fonte: Balança Alimentar 2008-2012; INE

#### 2.3. Variação das disponibilidades alimentar diárias *per capita*, 2008-2012, Portugal



Fonte: Balança Alimentar 2008-2012; INE

### 3. COMPOSIÇÃO DA SUPERFÍCIE AGRÍCOLA UTILIZADA (SAU), RAM



Fonte: Recenseamento Agrícola 2009, "Em foco"; INE-DRE, 2011

### 4. COMENTÁRIOS

- A dimensão média da família na RAM é de 2,9 pessoas (Dia Internacional da Família, "Em foco"; INE-DRE, 2013);
- No período 2000-2011, as despesas das famílias, na RAM, com produtos alimentares e bebidas não alcoólicas, denotaram um aumento de 45 %, em termos absolutos, no valor de € 824. Quando estas despesas são comparadas com as restantes (bebidas alcoólicas, tabaco e narcóticos/estupefacentes; vestuário e calçado; habitação, despesas com água, eletricidade, gás e outros combustíveis; móveis, artigos de decoração, equipamento doméstico e despesas correntes de manutenção de habitação; Saúde; Transportes; Comunicações; Lazer, distração e cultura; Ensino; Hotéis, restaurantes, cafés e similares; Outros bens e serviços) representam uma diminuição de 4 %;
- As disponibilidades dos diferentes grupos alimentares da BAP em Portugal caracterizam-se por excesso de produtos alimentares do grupo da "Carne, pescado e ovos" (10,4%) e "Óleos e Gorduras" (4%) e défice de "Hortícolas" (-7,9%), "Frutos" (-8,0%) e "Leguminosas secas" (-3,4%), quando se comparam estes valores com o preconizado na Roda dos Alimentos (Balança Alimentar Portuguesa - 2008-2012);
- Entre 2008-2012, o único grupo de produtos alimentares cujas disponibilidades diárias *per capita* aumentou foi o dos "Produtos hortícolas" (+5,8%), ainda assim não em quantidade suficiente para corrigir o desequilíbrio deste grupo face ao recomendado pela Roda dos Alimentos (Balança Alimentar Portuguesa - 2008-2012);
- As hortas familiares que compõem a superfície agrícola utilizada (SAU), na RAM, correspondem a 3,40% no ano de 2009, o que traduz um aumento de 1,1 % em 10 anos (último ano de referência 1999).